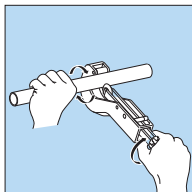


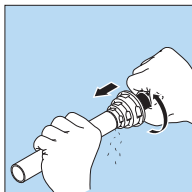
 **GEBERIT**

Geberit Mepla Szerelési útmutató

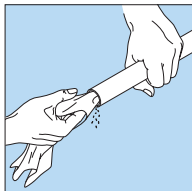




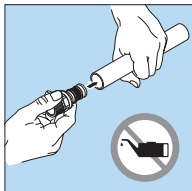
Méretre vágás a Mepla csővágó segítségével.



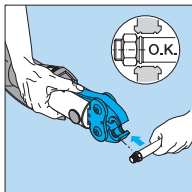
A cső belsejének sorjáltatása és kalibrálása.



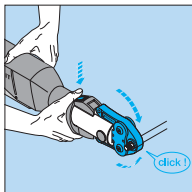
A keletkező forgács eltávolítása a cső belsejéből.



A fittinget ütközésig toljuk a csőbe. Az O-gyűrűt és a karmantyút nem szabad beolajozni!



A présfókat ráillesztjük a fitting helyzetbeállító bordájára.



A kötést összepréseljük.

Geberit Kft.
1117 Budapest,
Budafoki út 97.

Tel.: 204-4187
Fax: 204-4190

info@geberit.hu
www.geberit.hu